

資格取得・就職・自立を考えている視覚障害者のみなさんへ
新潟県立新潟よつば学園 **理療科** **入学案内**



理療科とは・・・

「あん摩マッサージ指圧師」「はり師」「きゅう師」の国家資格取得を目指す視覚障害者のための養成課程です。

両眼の矯正した視力がおおむね0.3未満の方
または視力以外の視機能障害が高度な方で、
学歴は中学校卒業以上の方が対象になります。



新潟県立新潟よつば学園

〒950-0862

新潟県新潟市東区

竹尾2-2-1

入学から就職まで

※4月入学(入試は入学前の2月と3月に行います)3年間の課程になります。

●「あん摩マッサージ指圧師」の**国家資格を目指す**本科保健医療科(中卒以上の方)

1年次の学習内容

高卒認定に関する科目。解剖学などの基礎科目。あん摩マッサージ指圧の実習。パソコンなど

2年次の学習内容

臨床医学・東洋医学などの専門科目。

3年次の学習内容

手技の臨床実習では実際に外来の患者さんを相手に実習します。

●「あん摩マッサージ指圧師」「はり師」「きゅう師」の **国家資格を目指す**専攻科理療科(高卒以上の方)

1年次の学習内容

基礎科目(解剖学・生理学)、パソコンなど、専門科目(経絡経穴など)、基礎実習(はり、きゅう、あん摩マッサージ指圧)

2年次の学習内容

臨床医学・東洋医学の専門科目。手技の実習では実際に外来の患者さんを相手に実習します。

3年次の学習内容

はり、きゅうの臨床実習では実際に外来の患者さんを相手に実習します。

3年間の課程を修了・卒業(国家試験受験資格)

国家試験受験→合格…資格取得

※**国家試験合格**のためには3年間継続して学習する必要があります。

進路先紹介

進学:筑波大学理療科教員養成施設

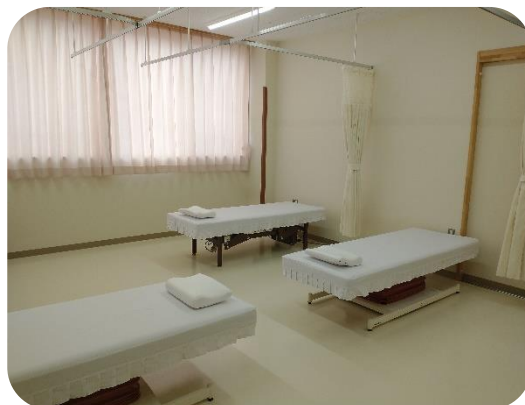
就職:開業、治療院(訪問マッサージ)、病院、ヘルスキーパーなど

経費について

入学金と授業料は無料、教科書は無償です。

実費がかかるもの

- 給食費 … 毎月 8,000 円程度
- 個人で使用する白衣 … 15,000 円程度
- 実習用具代 … 20,000 円程度
- 校外実習 … 1,000 円程度
- 学校災害共済保険 … 毎年 1,800 円 ○PTA 会費 … 毎年 7,000 円程度
- 研修旅行(1泊2日程度) ○部活遠征等
- 国家試験受験料 … 1免許あたり 19,500 円。申請料は、14,600 円。



※家庭の経済状況によっては国や県から就学のための助成もあります。
また、通学には新潟駅からのスクールタクシー（無料）も利用可能です。

寄宿舍について

学校から遠方にお住まいのある方、毎日の通学が困難な方のために当校には寄宿舍があります。

学校での1日

- 8:40 ホームルーム 朝の連絡や健康観察 1日が始まります。
- 8:50～ 9:40 1限
- 9:50～10:40 2限
- 10:50～11:40 3限
- 11:50～12:40 4限
- 12:40～13:30 給食・休み時間（50分間）
- 13:30～14:20 5限
- 14:30～15:20 6限
- 15:20 清掃（10分間） 下校



アクセス マップ



【お車】

- ・新潟バイパス「竹尾IC」から5分
※学校前の道路が一方通行のため、竹尾小学校の信号から進入してください。

【公共交通】

- ・新潟駅バスターミナル2番線から「E60、E61 竹尾線」に乗車。「竹尾二丁目」下車、すぐ目の前。
- ・新潟駅バスターミナル12番線から「E70 はなみずき線」もしくは「東区バス」に乗車。「市営住宅前」下車、徒歩8分

新潟県立新潟よつば学園 教育相談

〒950-0862 新潟市東区竹尾2-2-1

☎ 025-250-0428 Fax 025-270-2711

URL <http://www.niigatayotsuba-gk.nein.ed.jp>

※目の病気や低視力などで不安や悩みをお持ちの方はご相談ください